

## Sandnes Silk- Mohair

Det eksklusive for den kræsne!

G1159+frv. Sandnes Silk Mohair er av 60% kid mohair, 15% ull, 25% silke.

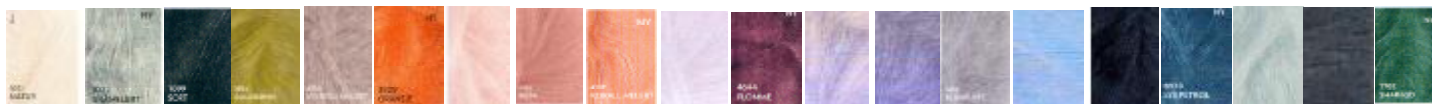
Kan vaskes på uldprogram 30 grader og tørres fladt. 50g = ca 280 m

**71,80**

(89,75)

Strikkefasthed ved p. 5,5 : 15 masker pr. 10 cm.

1012 1022 1099 2024 2650 3509 3511 4023 4217 4612 4644 5150 5155 5835 6050 6081 6553 7521 7572 7755



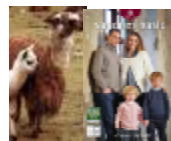
**No. G1154+frv.:** Kommende frv.: 2320 kalk, 2337 gylden okker, 4023 støvet gl.rosa, 4663 mørk lilla, 6572 mørk blåmeleret, 6765 petrol, 9521 støvet pistacie, 9554 olivengrøn,

Pind: 2,5-3,5 mm. Strikkefasthed 10 x 10 cm. = 27 masker/35 pinde på pind 3,5.

370 m. 100 gr. Ca. 150 m. 50 gr.

Pind: ca. 2,5-3,5 mm.

## Sandnes Mini Alpakka



**31,00 (38,75)**

1001 1012 1015 2320 2650 3151 2652 3571 3062 1032 1042 1053 1088 1099 3511 4313 4023 4644 4715 4614 3911 5002 4622 4853 4855 4663 4554 4219 4207 3509



3522 3514 3834 3355 2355 2337 2015 2134 2035 9573 9554 9521 7572 7243 7755 6765 6554 7024 7212 7521 6013 7834 6053 6063 6675 6221 6572 6081 6071



1001 1012 1015 1032 1042 1053 1088 1099 2015 2035 2134 2320 2337 2355 2650 2652 3062 3151 3355 3509 3511 3514 3522 3571 3834 3911 4023 4207 4219 4313 4554 4614 4622 4644 4663 4715 4853 4855 5002 5575 5834 6013 6063 6071 6081 6221 6554 6765 6765 7024 7212 7243 7521 7755 9521 9554 9572 9573

## Sandnes Alpakka

1001 1012 1015 2320 2650 3151 2652 3571 3062 3834 3355 2337 3511 4023 4244 4715 3911 5002 4622 4853 4855 4554 4219 3509

G1159



Pr. ngl.

**31,00**

(38,75)

2015 2035 9573 9554 9521 7572 7755 6765 6554 7024 7212 7521 6511 6013 5834 6053 6063 5575 6081 6071 6221 6572 1032 1042 1053 1088 1099

1001 1012 1015 1032 1042 1053 1088 1099 2015 2035 2320 2537 2650 2652 3062 3151 3355 3509 3511 3571 3834 3911 4023 4219 4244 4554 4622 4715 4853 4855 5002 5575 5834 6013 6053 6063 6071 6081 6221 6511 6554 6572 6765 7024 7212 7521 7572 7755 9521 9554 9573

100% ren alpakka

50 gr. ca 110 m, strikkefasthed ved p 3,5 : 22 masker pr. 10 cm. For den kræsne og kvalitetsbevidste, blød og behagelig

## Sandnes Lama

\*SG1184 100% Lamauld, 50 gr. = 67 m, Strikkefasthed ved p.6: 14 masker pr.10 cm.

Kan vaskes på uldprogram v.60 gr.

Et nyt Skappelgarn

**47,80**

1012 1032 1099 1121 2026 2173 2528 3022 5864 6062 7233 7772

(59,75)



## Sandnes Tynn Alpakka Ull

G1185 65% alpaka, 35% ull 50 gr. ca.166 m

Strikkefasthed ved p 3,5 : 24 masker pr. 10 cm.

**28,60 (35,75)**

Kommende frv.: 2320 Kalk, 2325:Sennep, 6011:Lysblå 6765;Petrol, 9521:Støvet pistacie,

1002 1015 2320 3514 3511 4042 4053 5002 5043 2134 2015 2035 9573 7755 6765 6011 6013 6052 6364 5575 6081 3355 3571 2650 1042 1053 1088 1099 4219



1002 1015 1042 1053 1088 1099 2015 2035 2134 2320 2650 3355 3511 3514 3571 4042 4053 4219 5002 5043 5575 6011 6013 6052 6081 6364 6765 7755 9573

## Sandnes Alpakka Ull

G1171 65% alpaka, 35% ull 50 gr. ca.100 m

Strikkefasthed ved p. 5 : 19 masker pr. 10 cm.

**28,60 (35,75)**

1002 1015 2320 3511 4023 5002 5043 2015 2035 9573 7572 7755 6765 6013 6052 6364 5575 6081 7355 3355 3161 2650 1042 1053 1088 1099 4219



1002 1015 1042 1053 1088 1099 2015 2035 2320 2355 2650 3161 3355 3511 4023 4219 5002 5043 5575 6013 6052 6081 6364 6765 7572 7755 9573

## Sandnes Børstet Alpakka

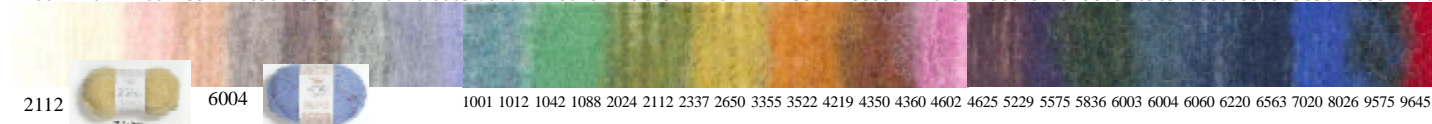
Let som en sky, samtidig blød og varm til både store og små.

G1190+frv. 96 % børstet Alpaca,,4 % nylon, 50 gr. ca. 110 m, vask v/30 grader uldprogram.

Strikkefasthed ved p. 5-7 : 16-12 masker pr. 10 cm.

**47,00 (58,75)**

1001 1012 4602 3522 2650 4350 1042 6220 6003 7020 8026 9645 2024 2337 3355 4625 4360 5229 9575 6563 6060 5575 5836 1088 4219



2112 6004 1001 1012 1042 1088 2024 2112 2337 2650 3355 3522 4219 4350 4360 4602 4625 5229 5575 5836 6003 6004 6060 6220 6563 7020 8026 9575 9645